



MONTAGE-INSTRUCTIES VOOR

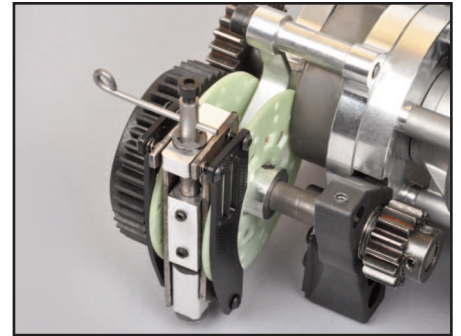
**Best Nr.
08447**

DUBBELE AANDRIJF SCHIJFREM

Dit remsysteem is ontworpen voor on-road en off-road FG modellen en zorgt voor een progressief remproces zonder blokkering van de wielen. Twee epoxy schijven met een diameter van 68 mm en stalen platen. Geschikt voor alle motortypen in combinatie met aandrijfplaat FG7474.



FG ModellSport Sarl
 ZI - Avenue André Gouy - BP 30006
 57381 FAULQUEMONT CEDEX
 Tél : +33 (0)3 87 29 25 20
 Fax : +33 (0)3 87 94 37 22
 info@t2m.tm.fr
 www.t2m-rc.fr
 www.fg-modellsport.de
 www.fg-modellsport.com



1.

Past alleen met FG7474 aluminium aandrijfplaat en een 16 tands tandwiel. Bevestig de remklauw aan de aandrijfplaat. Voor de borging adviseren wij schroevenborging TPS271.



2.

Monteer het tandwiel op de tandwiel as en plaats de clip. Draai de bevestigingsschroeven vast met schroevenborging TPS271.



3.

Schijf het remvierkant over de as



4.

Schuif het remvierkant helemaal tegen de tandwielmeenemer en draai deze vast met schroevenborging TPS271



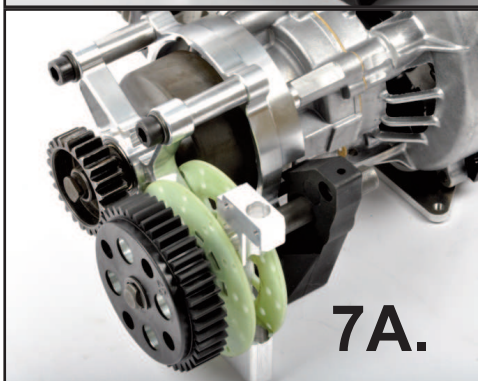
5.

Schuif een remschijf over de as en schuif het geheel in de aandrijfplaat

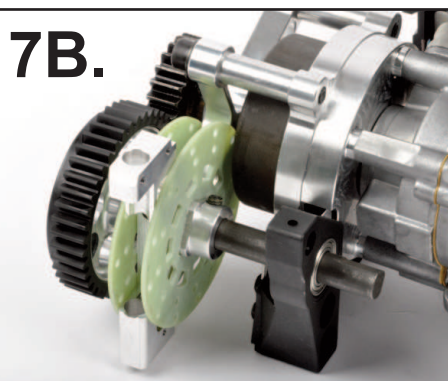


6.

Schuif de tweede remschijf samen met remvierkant FG6042 over de as.

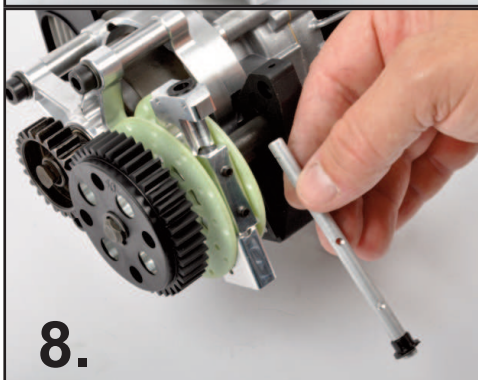


7A.



7B.

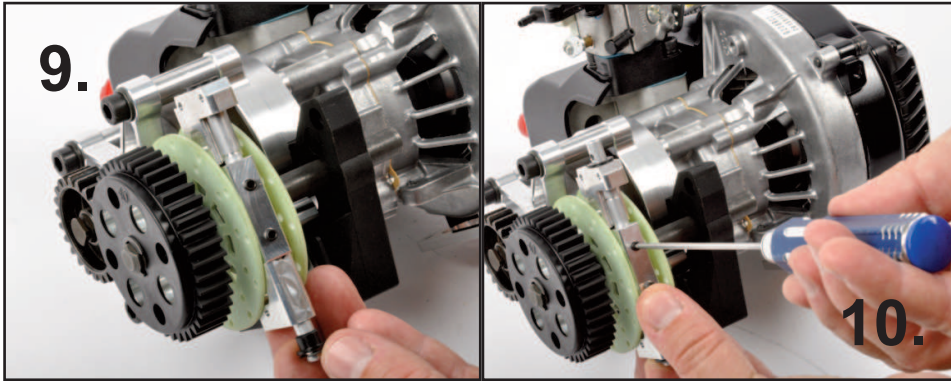
Schuif de tweede meener helemaal tegen het lager en draai deze vast met schroevenborging TPS271



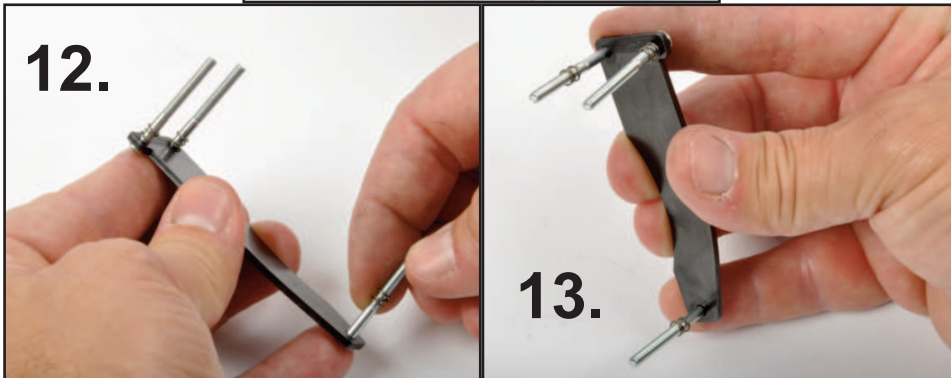
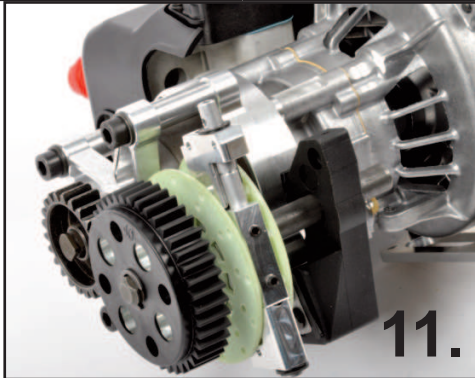
8.

Plaats een rembus in de remklauw en de geleidebussen zoals op de afbeelding.

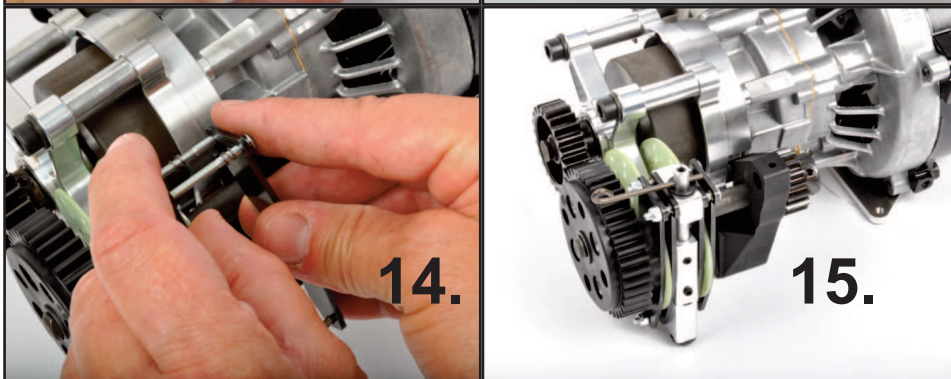
Best Nr.
08447



Schuif de as in de rembus en zet deze vast met



Monteer de schroeven en veren zoals op de afbeeldingen aangegeven



Monteer alle remvoeringen zoals aangegeven op de afbeeldingen, Zorg ervoor dat de schijven vrij kunnen bewegen en de afstand onder en boven gelijk is.

